

ORIS PA-250.4 Limited Edition

- ❑ Класс D с высоким КПД
- ❑ Экстремально высокая выходная мощность:
 - 4x250 Вт RMS (4 Ом)
 - 4x420 Вт RMS (2 Ом)
 - 4x650 Вт RMS (1 Ом)
 - 2x850 Вт RMS (4 Ом, мост)
 - 2x1300 Вт RMS (2 Ом, мост)
- ❑ Возможность поканального подключения акустики
- ❑ Фильтры с крутизной 24 дБ/октава
- ❑ Отдельный подтональный фильтр (Subsonic)
- ❑ Линейные выходы для расширения системы



2600 Вт RMS!

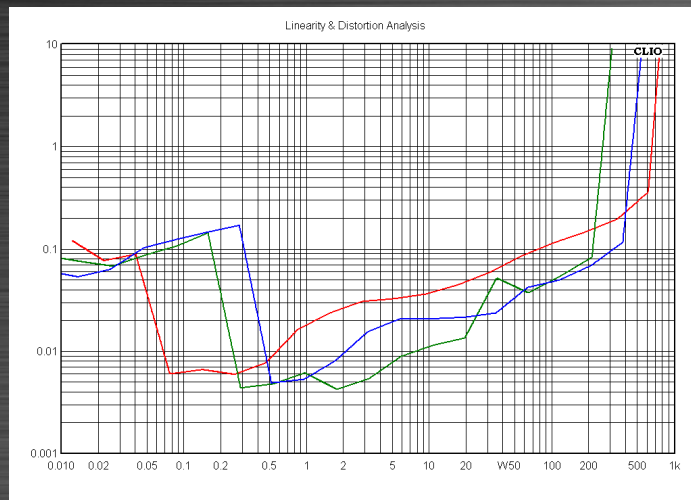
armada

ORIS PA-250.4 Limited Edition

armada

Невероятная выходная мощность даёт возможность использования усилителя ORIS PA-250.4 LE практически без ограничений: от питания экстремально громких «эстрадных» стен до раскачивания и контроля «тяжёлых» сабвуферов.

ORIS PA-250.4 LE легко работает на нагрузку 1 Ом (или 2 Ом в мост), выдавая при этом чудовищные 4 x 650 Вт (или 2 x 1300 Вт) абсолютно без искажений!



- Зависимость КГИ от мощности выходного сигнала на нагрузке 4 Ом
- Зависимость КГИ от мощности выходного сигнала на нагрузке 2 Ом
- Зависимость КГИ от мощности выходного сигнала на нагрузке 1 Ом

* Измерения проведены в лаборатории CARMUS.ru

ORIS PA-250.4 Limited Edition

armada

Чтобы реализовать серьёзный мощностной потенциал, терминалы питания позволяют использовать для подключения ORIS PA-250.4 LE кабель сечением 50 кв. мм (0 GA).

Для уменьшения потерь в силовых цепях усилитель не имеет встроенных предохранителей.

Мы рекомендуем использовать для подключения ORIS PA-250.4 LE внешние предохранители номиналом 250 Ампер.



ORIS PA-250.4 Limited Edition

armada

На корпусе усилителя и на проводном ПДУ имеются индикаторы клиппирования сигнала, которые срабатывают, когда сигнал начинает ограничиваться по амплитуде.

Жёсткий клиппинг – причина выхода из строя акустических систем и раннего перегрева усилителя!

Постоянный контроль качества сигнала даёт возможность поддерживать работу системы даже в экстремальных режимах без риска повреждения компонентов.



ORIS PA-250.4 Limited Edition

armada

Широкие пределы настройки фильтров позволяют использовать усилитель для любой конфигурации системы от экстремально мощного поканального фронта до правильной работы на сабвуферное звено.

Фильтры верхних и нижних частот можно включать одновременно для получения полосового фильтра.

Пределы регулировки ФВЧ:

50 Гц - 800 Гц / 500 Гц – 8000 Гц

Пределы регулировки ФНЧ:

50 Гц - 800 Гц / 500 Гц – 8000 Гц

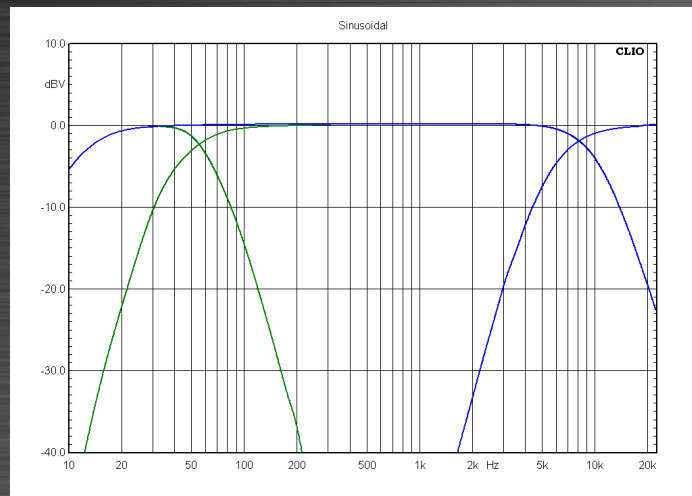


ORIS PA-250.4 Limited Edition

armada

В отличие от большинства усилителей в этой ценовой категории фильтры ORIS PA-250.4 LE имеют крутизну 24 дБ/октава и постоянные характеристики во всём диапазоне регулировок.

Вы можете быть уверены, что ORIS PA-250.4 LE будет работать именно так, как вы запланировали при его настройке.



- АЧХ при отключенных фильтрах и минимальном значении Subsonic
- Характеристики LPF и HPF на нижней границе регулировки
- Характеристики LPF и HPF на верхней границе регулировки

* Измерения проведены в лаборатории CARMUS.ru

ORIS PA-250.4 Limited Edition

armada

Мы предусмотрели возможность предельно точной настройки фильтров в два диапазона, чтобы вы могли выставить нужную частоту среза без использования дополнительных приборов.

Просто выставляйте регуляторы в соответствии с рисунком, приведённым в инструкции. Это обеспечит достаточную точность настройки, и вы легко получите желаемый результат без риска повредить динамики.

Frequency Selector



x1 / x10

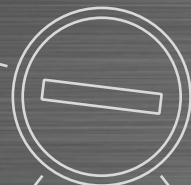
300 Hz
(3 kHz)

100 Hz
(1 kHz)

600 Hz
(6 kHz)

50 Hz
(500 Hz)

800 Hz
(8 kHz)



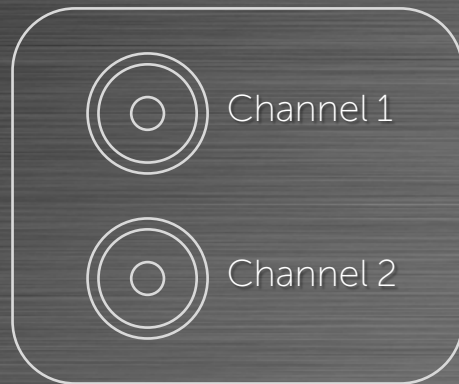
ORIS PA-250.4 Limited Edition

armada

Усилитель ORIS PA-250.4 LE оснащён дополнительными линейными выходами, дублирующими входные сигналы с каналов 1 и 2.

Вы можете подключить к ним дополнительные усилители без необходимости тянуть дополнительные межблочные кабели к головному устройству или использовать Y-разветвители.

Output



ORIS PA-250.4 Limited Edition

armada

Особое внимание при разработке усилителя уделено качеству комплектующих.

Вместо дешёвых RCA-разъёмов мы использовали разъёмы RCA TIFFANY.

Они обеспечивают самую высокую надёжность контакта в условиях повышенных вибраций. Это особенно важно для высокомоощных «эстрадных» аудиосистем, работающих в предельных режимах.



ORIS PA-250.4 Limited Edition

armada

ORIS PA-250.4 LE разработан инженерами ORIS Electronics совместно с инженерами из Южной Кореи.

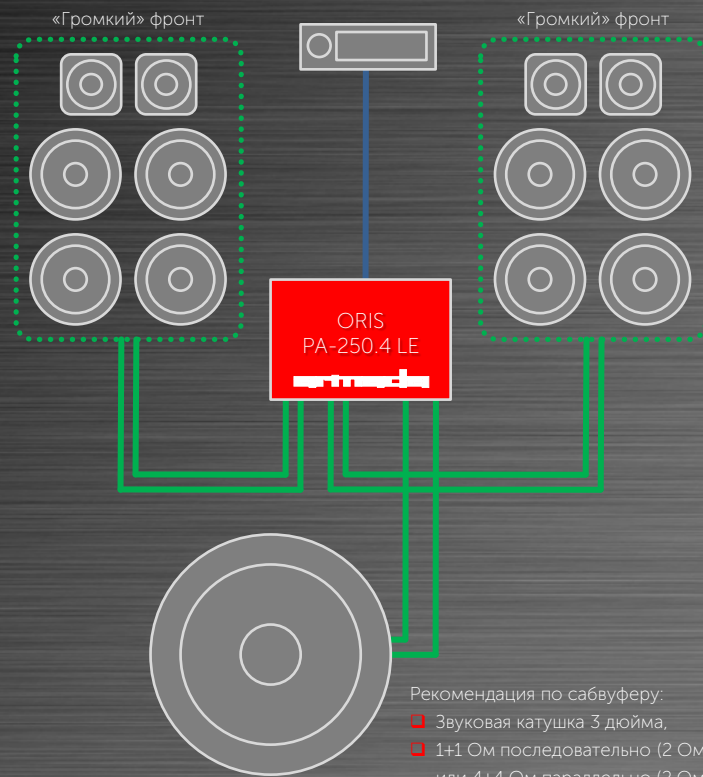
Усилитель не копирует существующие на рынке модели, в нём используются собственные оригинальные разработки в области схемотехники и эффективного широкополосного усиления D-класса с высокой несущей частотой.

Производство ORIS PA-250.4 LE размещено на дочерней высокотехнологичной фабрике в Китае под жёстким контролем южнокорейских специалистов. Это позволило предложить по-настоящему качественный продукт по умеренной цене.



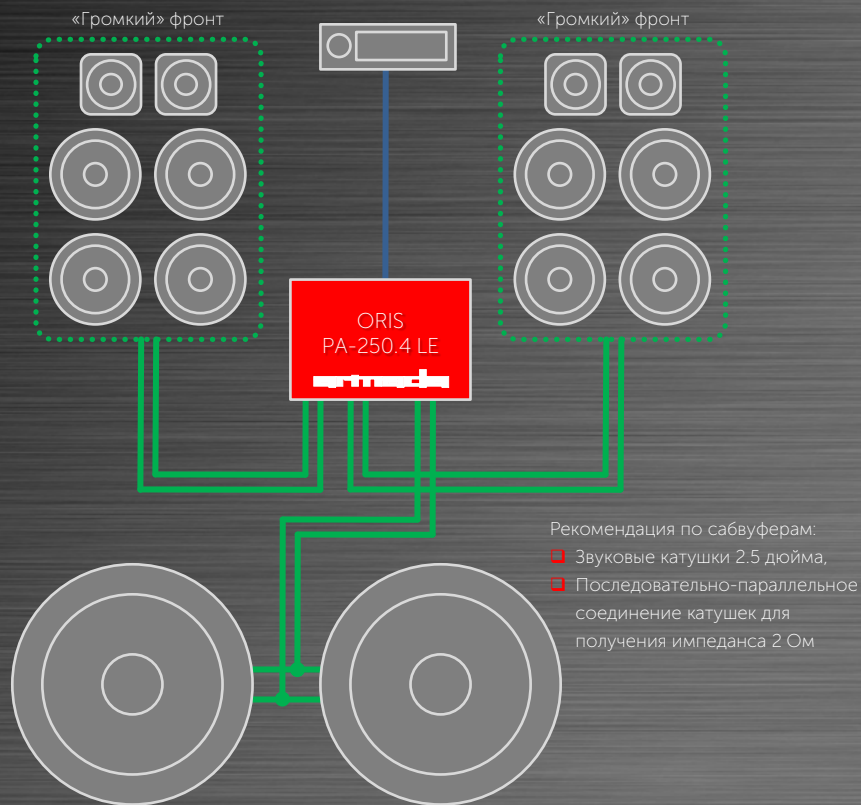
Вариант экономичной «эстрадной» аудиосистемы базового уровня с одним сабвуфером

- ❑ Фронтальные акустические системы подключаются к каналам 1-2
- ❑ Сабвуфер подключается мостом к каналам 3-4
- ❑ В каналах 1-2 включается фильтр верхних частот и настраивается на 150 - 400 Гц
- ❑ В каналах 3-4 включается фильтр нижних частот и настраивается на 50 - 200 Гц, Subsonic настраивается на 20-50 Гц



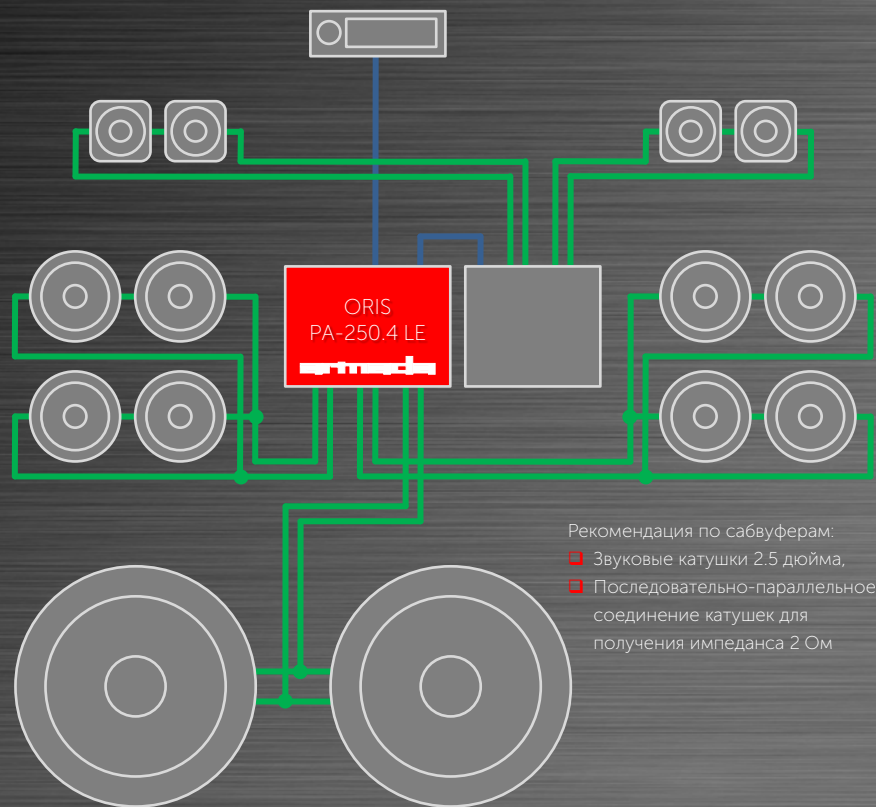
Вариант экономичной «эстрадной» аудиосистемы базового уровня с двумя сабвуферами

- ❑ Фронтальные акустические системы подключаются к каналам 1-2
- ❑ Сабвуферы подключаются мостом к каналам 3-4
- ❑ В каналах 1-2 включается фильтр верхних частот и настраивается на 150 - 400 Гц
- ❑ В каналах 3-4 включается фильтр нижних частот и настраивается на 50 - 200 Гц, Subsonic настраивается на 20-50 Гц



Вариант «эстрадной» аудиосистемы с расширенными возможностями настройки

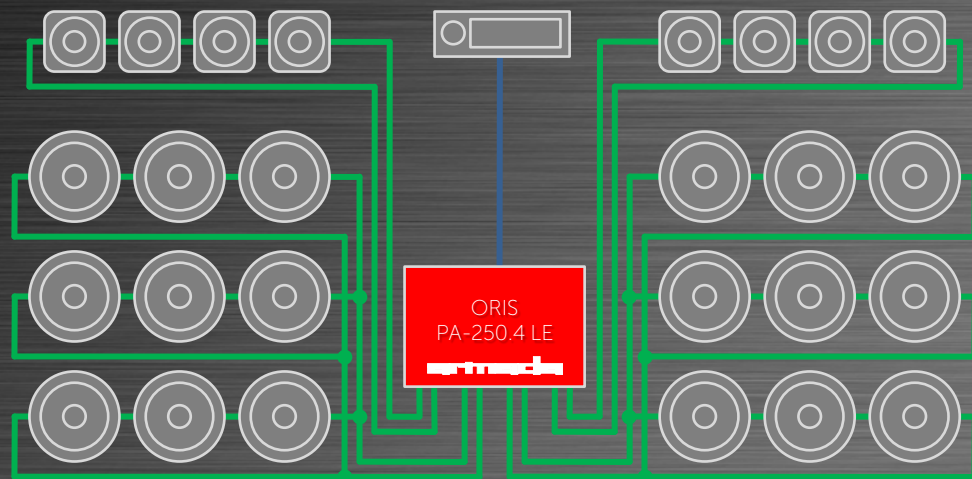
- ❑ Сигнал с ГУ идёт на ORIS PA-250.4 LE
- ❑ К линейным выходам подключается усилитель на твитеры (желательно выбрать модель с ФВЧ не ниже 6-8 кГц)
- ❑ Широкополосные динамики подключаются к каналам 1-2
- ❑ Сабвуферы подключаются мостом к каналам 3-4
- ❑ В каналах 1-2 включаются фильтры ВЧ и НЧ:
ФВЧ настраивается на 150 - 400 Гц,
ФНЧ настраивается на 4 - 8 кГц
- ❑ В каналах 3-4 включается фильтр нижних частот
и настраивается на 50 - 200 Гц,
Subsonic настраивается на 20-50 Гц



Рекомендация по сабвуферам:
❑ Звуковые катушки 2.5 дюйма,
❑ Последовательно-параллельное
соединение катушек для
получения импеданса 2 Ом

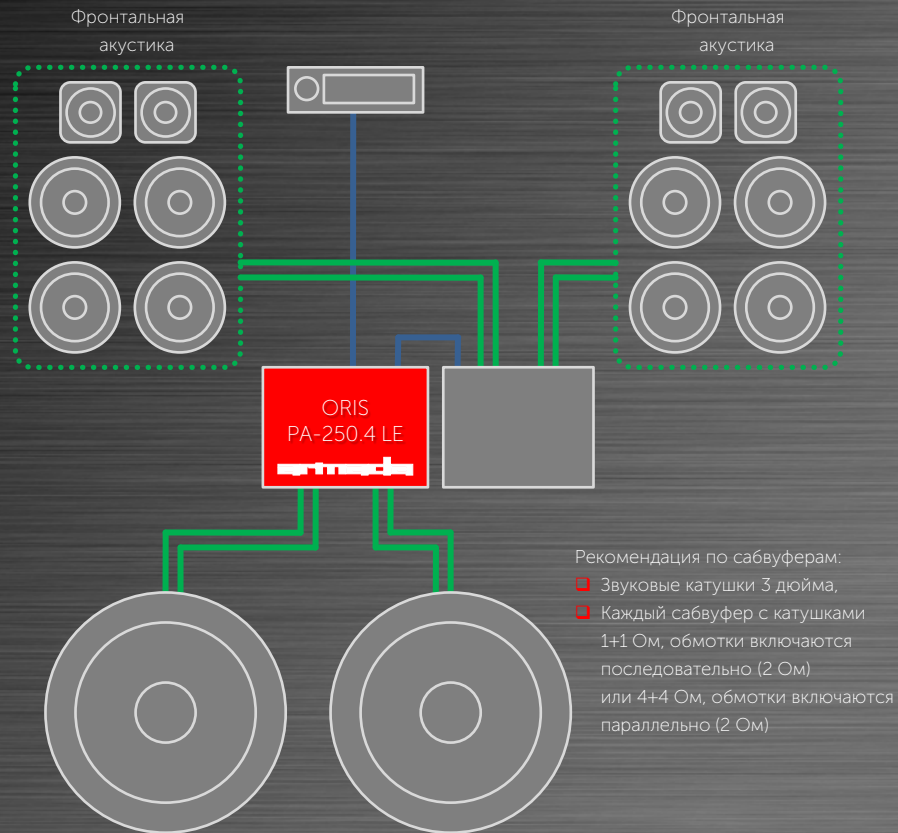
Вариант работы усилителя на «стены» и в сложных многоканальных системах

- ❑ Массивы твитеров подключаются к каналам 1-2
- ❑ Массивы широкополосных динамиков подключаются к каналам 3-4
- ❑ В каналах 1-2 включается фильтр верхних частот и настраивается на 6 - 10 кГц
- ❑ В каналах 3-4 включаются фильтры ВЧ и НЧ: ФВЧ настраивается на 150 - 400 Гц, ФНЧ настраивается на 4 - 8 кГц
- ❑ Линейные выходы ORIS PA-250.4 LE можно использовать для подключения сабвуферного усилителя



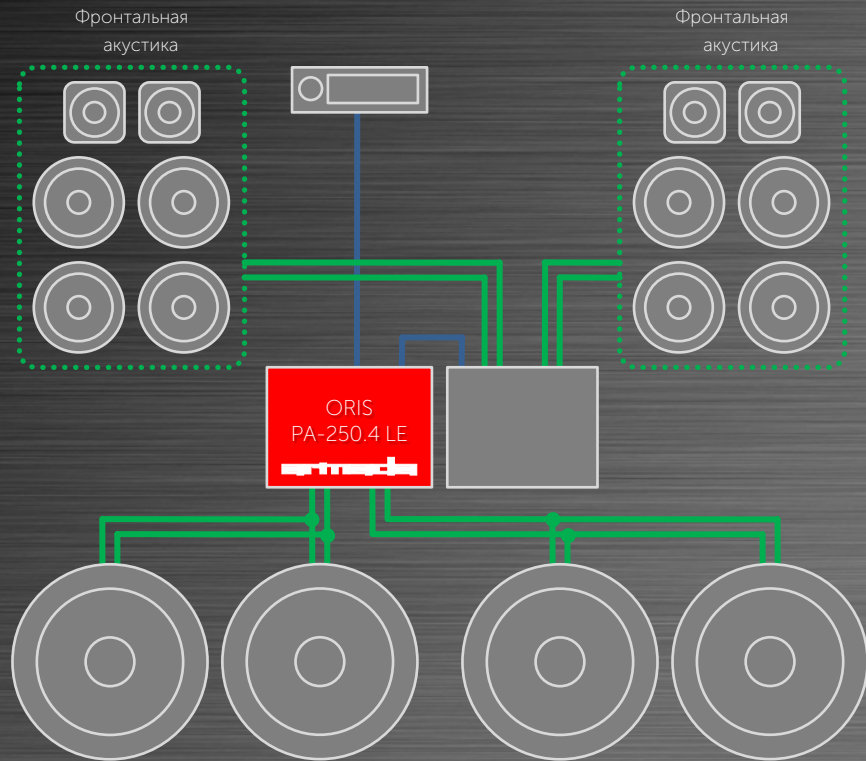
Вариант использования ORIS PA-250.4 LE на мощное сабвуферное звено

- ❑ Сигнал с ГУ идёт на ORIS PA-250.4 LE
- ❑ К линейным выходам подключается усилитель для фронтальной акустики
- ❑ Сабвуферы подключаются мостом к каналам 1-2 и 3-4
- ❑ В каналах включаются фильтры нижних частот и настраиваются на 50 - 200 Гц, Subsonic настраивается на 20-50 Гц



Вариант использования ORIS PA-250.4 LE на мощное сабвуферное звено

- ❑ Сигнал с ГУ идёт на ORIS PA-250.4 LE
- ❑ К линейным выходам подключается усилитель для фронтальной акустики
- ❑ Сабвуферы подключаются мостом к каналам 1-2 и 3-4
- ❑ В каналах включаются фильтры нижних частот и настраиваются на 50 - 200 Гц, Subsonic настраивается на 20-50 Гц



Рекомендация по сабвуферам:

- ❑ Звуковые катушки 2.5 дюйма
- ❑ В каждой паре сабвуферов катушки подключаются для получения импеданса 2 Ом