

## ORIS PA-170.4

---

- ❑ Класс AB
- ❑ Высокая выходная мощность:
  - 4x170 Вт RMS (4 Ом)
  - 4x250 Вт RMS (2 Ом)
  - 2x500 Вт RMS (4 Ом, мост)
- ❑ Фильтры для поканального включения акустики
- ❑ Высокая точность настройки фильтров
- ❑ Отдельный подтональный фильтр (Subsonic)
- ❑ Система усиления баса (Bass-Boost)
- ❑ Линейные выходы для расширения системы



**armada**

## ORIS PA-170.4

**armada**

Широкие пределы настройки фильтров позволяют использовать усилитель для поканального включения акустических систем без использования процессора.

Фильтры верхних и нижних частот включаются и настраиваются независимо друг от друга, при совместном включении образуя полосовой фильтр.

Пределы регулировки ФВЧ:

50 Гц - 800 Гц / 500 Гц – 8000 Гц

Пределы регулировки ФНЧ:

50 Гц - 800 Гц / 500 Гц – 8000 Гц

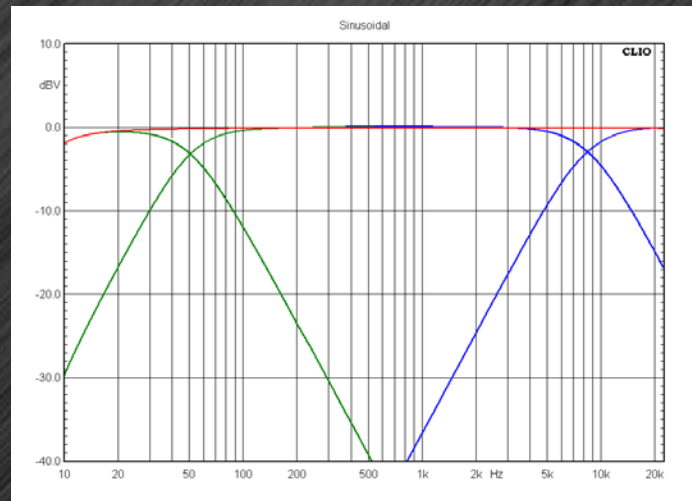


## ORIS PA-170.4

### armada

В отличие от большинства доступных усилителей фильтры ORIS PA-170.4 имеют постоянные характеристики во всём диапазоне регулировок. Вы можете быть уверены, что усилитель будет работать именно так, как вы запланировали при его настройке.

Мы оснастили ORIS PA-170.4 фильтрами второго порядка (12 дБ/октава) с характеристиками Баттерворта (Butterworth). Это оптимальный вариант для большинства возможных вариантов использования этого усилителя.



- АЧХ при отключенных фильтрах и минимальном значении Subsonic
- Характеристики LPF и HPF на нижней границе регулировки
- Характеристики LPF и HPF на верхней границе регулировки

\* Измерения проведены в лаборатории CARMUS.ru

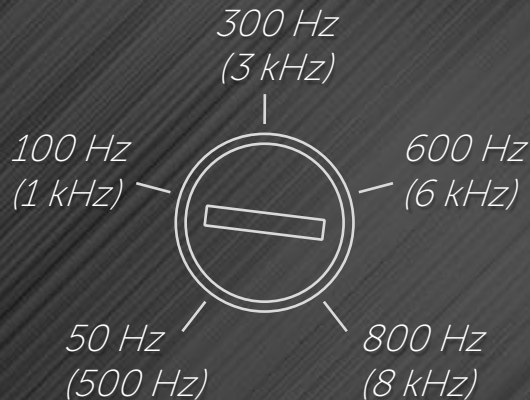


## ORIS PA-170.4

### armada

Мы предусмотрели возможность предельно точной настройки фильтров в два диапазона, чтобы вы могли выставить нужную частоту среза без использования дополнительных приборов.

Просто выставляйте регуляторы в соответствии с рисунком, приведённым в инструкции. Это обеспечит достаточную точность настройки, и вы легко получите желаемый результат без риска повредить динамики.



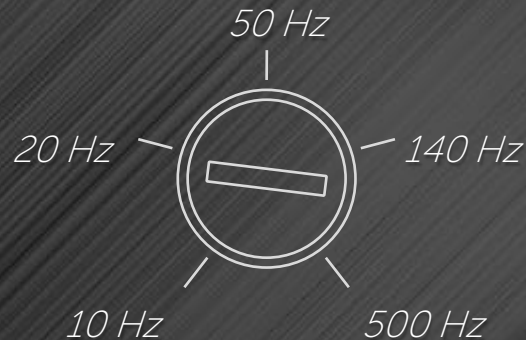
## ORIS PA-170.4

### armada

Subsonic – необходимый элемент при подключении к усилителю сабвуфера в фазоинверторном оформлении.

Ограничивая уровень малоинформативных инфразвуковых частот, вы обеспечите наилучший режим работы вашего сабвуфера, не потеряв в его басовых способностях.

Рекомендуем выставлять регулятор Subsonic на частоту, равную или чуть ниже, чем частота настройки порта фазоинвертора вашего сабвуфера. Используйте рисунок в инструкции для точного выставления необходимого значения.



## ORIS PA-170.4

### **armada**

Усилитель ORIS PA-170.4 оснащён дополнительными линейными выходами, дублирующими входные сигналы с каналов 1 и 2.

Вы можете подключить к ним дополнительные усилители (например, моноблок для сабвуфера) без необходимости тянуть дополнительные межблочные кабели к головному устройству или использовать Y-разветвители.

### *OUTPUT*



*Channel 1*



*Channel 2*

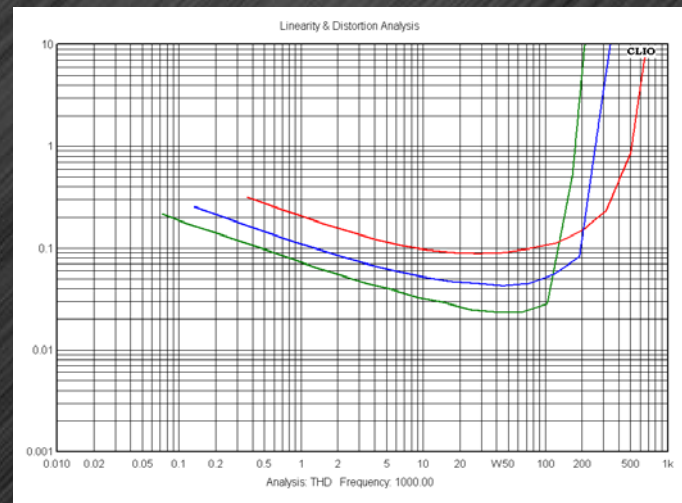
## ORIS PA-170.4

**armada**

Высокая выходная мощность позволяет использовать усилитель ORIS PA-170.4 практически с любыми акустическими системами от громких «эстрадных» до «тяжёлых» моделей с низкой чувствительностью.

При мостовом подключении ORIS PA-170.4 развивает мощность 500 Вт RMS (на 4 Ом). Это делает усилитель идеальным вариантом для использования с любыми 4-омными сабвуферами, имеющими звуковую катушку 2,5 дюйма.

При достижении максимальной мощности ORIS PA-170.4 мягко ограничивает сигнал, исключая возможность повреждения динамика чрезмерно резким клиппированием.



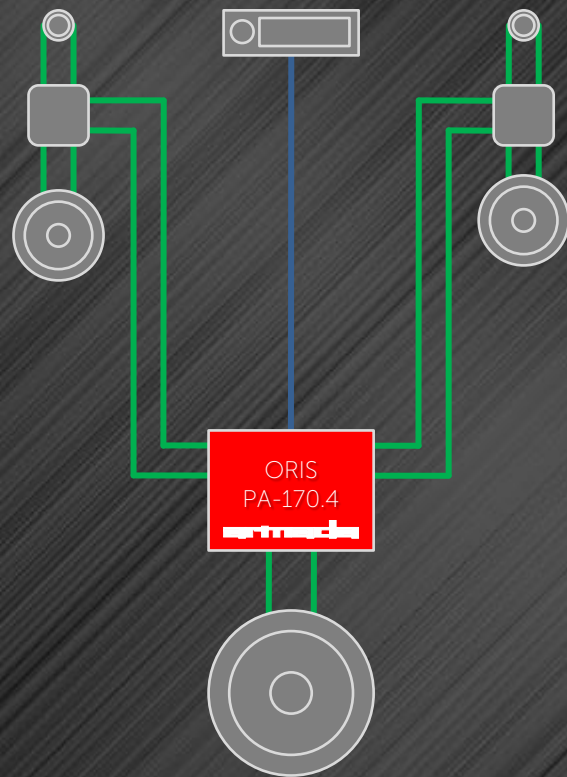
- Зависимость КГИ от мощности выходного сигнала на нагрузке 4 Ом
- Зависимость КГИ от мощности выходного сигнала на нагрузке 2 Ом
- Зависимость КГИ от мощности выходного сигнала на нагрузке 4 Ом (мост)

\* Измерения проведены в лаборатории CARMUS.ru



## Вариант лаконичной аудиосистемы с использованием усилителя ORIS PA-170.4

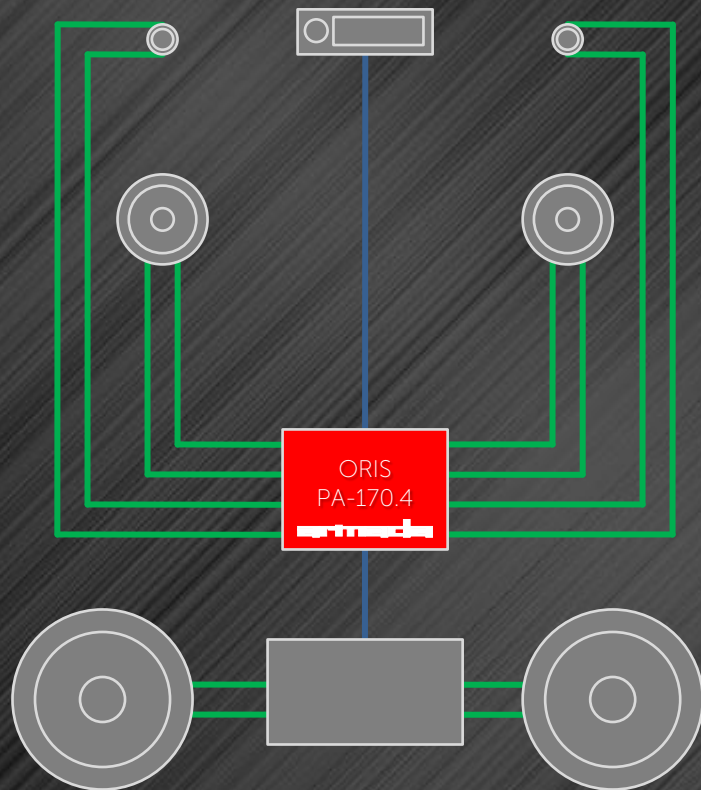
- ❑ Фронтальные каналы подключаются к каналам 1-2
- ❑ Сабвуфер подключается к каналам 3-4 в мостовом режиме (к клеммам, обозначенным как Bridge)
- ❑ В каналах 1-2 включается фильтр верхних частот (HPF), частота фильтра настраивается в пределах 60 Гц - 100 Гц, сабсоник настраивается в пределах от минимума до 100 Гц
- ❑ В каналах 3-4 включается фильтр нижних частот (LPF), частота фильтра настраивается в пределах 60 Гц - 100 Гц, сабсоник настраивается в пределах от 20 до 40 Гц





## Вариант поканальной аудиосистемы с использованием усилителя ORIS PA-170.4

- ❑ Твитеры подключаются к каналам 1-2
- ❑ Мидбасовые динамики подключаются к каналам 3-4
- ❑ К линейному выходу подключается усилитель сабвуфера
- ❑ В каналах 1-2 включается фильтр верхних частот (HPF), частота фильтра настраивается в пределах 4 кГц - 6 кГц,
- ❑ В каналах 3-4 включаются фильтры нижних частот (LPF) и верхних частот (HPF), частота LPF настраивается в пределах 4 кГц - 6 кГц, частота HPF настраивается в пределах 60 Гц - 100Гц,



## Вариант мощной «эстрадной» аудиосистемы с использованием усилителя ORIS PA-170.4

- ❑ Твитеры подключаются к каналам 1-2
- ❑ Широкополосные динамики подключаются к каналам 3-4
- ❑ К линейному выходу подключается усилитель сабвуфера
- ❑ В каналах 1-2 включается фильтр верхних частот (HPF), частота фильтра настраивается в пределах 7 кГц - 9 кГц,
- ❑ В каналах 3-4 включаются фильтры нижних частот (LPF) и верхних частот (HPF), частота LPF настраивается в пределах 6 кГц - 7 кГц, частота HPF настраивается в пределах 150 Гц - 400 Гц,

